

«УТВЕРЖДАЮ»

Ген. директор ООО «Звенигово Лес»

Д.А. Загайнов

« 28 » августа 2019 год



ПРОЕКТ ЛЕСОВОССТАНОВЛЕНИЯ
(искусственное лесовосстановление)
(комбинированное лесовосстановление)
на (весну, осень) 2019 год

Лесничество: Звениговское

Участковое лесничество Волжское лесной участок Ипетский

Номер квартала 29, номер выдела 20, Площадь участка 0,2га

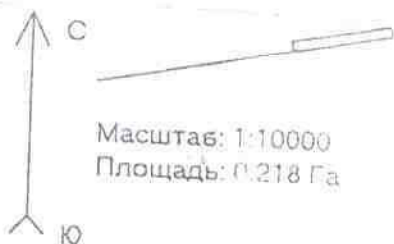
Целевое назначение лесов - (защитные, эксплуатационные)

эксплуатационные.

главная порода сосна, сопутствующие породы

Обоснование проектируемых мероприятий (соответствие способа лесовосстановления в зависимости от количества жизнеспособного подроста и молодняка главных лесных пород по типам лесорастительных условий). (Правила лесовосстановления, приложение 17, таблица 2): нет.

План участка масштаб 1:10000



Привязка

СВ 79° 286м

Разметка

СВ 79° 145м

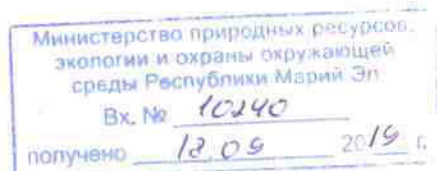
СЗ 09° 15м

ЮЗ 79° 145м

ЮВ 08° 15м

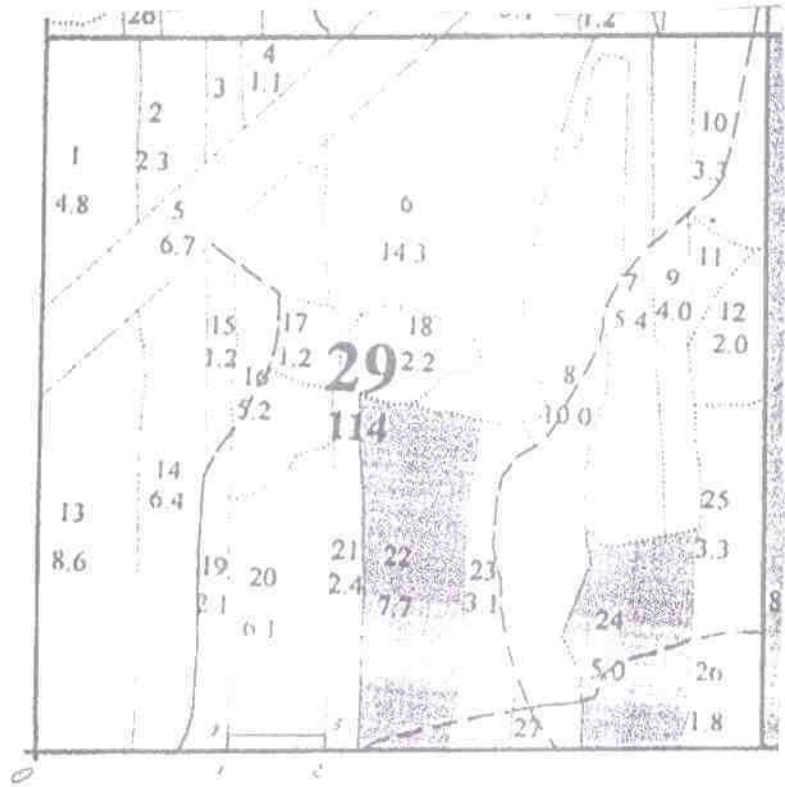
Условные обозначения:

- границы лесного участка.



№ 114
 расположение мест проведения работ по сбору лесоизмерительных данных в
2019 году.

Звениговское лесничество филиал ГКУ РМЗ «Югменурлес»
 Участковое лесничество Березовое лесной участок Ильинский
 Квартал 29 выдел 70 площадь 0,214
 Масштаб 1 : 10 000



0-1 СВ 75°00' 286 м
 1-2 СВ 79°00' 145 м
 2-3 СВ 09°00' 150 м
 3-4 ЮВ 84°00' 145 м
 4-1 ЮВ 02°00' 150 м

Установил - Заглавения:

Исполнил - Мещеряков, Александр

Мещеряков Александр
 Мещеряков А.А.

1. Категория лесокультурой площади: (гари, вырубки, прогалины, редины и др.) вырубка 2019года №Л55918 от 19.12.2018г
2. Рельеф, механический состав почвы, степень влажности: рельеф ровный, суглинистая почва, С2
3. Напочвенный покров разнотравье, черника, степень задернения среднее
4. Тип леса, тип лесорастительных условий: ЕЛШШ/С2
5. Наличие естественного возобновления главных пород: ___, тыс. шт.
6. Захламленность, м3 _ наличие пней 200-220 шт./га, средний диаметр 24-28см.
7. Зараженность почвы вредителями, вид, шт./га: не обнаружено
8. Сроки и виды подготовки площади, применяемые машины и орудия- в квартале МТЗ-82+ПКЛ70, глубина 0,15м.
9. Способы и время обработки почвы: механизированная, бороздами, в квартале.
10. Размещение и размеры площадок, террас, полос, борозд на площади и их направление размещение борозд СЗ-ЮВ, расстояние между рядами 4,0м.
11. Метод и способ создания культур посадка семян сосны в ручную ЗКС под РУДОЛ
12. Количество посадочных мест на 1га, тыс./шт: 2500шт.
13. Размещение посадочных мест: 4,0м в рядах на 1,0м.
14. Схема смешения пород: -С-С-С-С-
15. Потребность в посадочном материале на 1га: 2500шт. На всю площадь по породам 500шт.
16. Характеристика посадочного материала по породам: возраст, происхождение, селекционная категория, качество семян, номер сертификата: сеянцы сосны, 1-х летки

17. Виды и способы ухода, их кратность:

1-й год: 2-х кратное, ручное, механизировано.

2-й год: 2-х кратное, ручное, механизировано.

3-й год: 1-о кратное, механизировано или ручное.

4-й год: 1-о кратное, лесоводственный уход.

5-й год: 1-о кратное, лесоводственный уход.

6-й год: _____

7-й год: _____

18. Противопожарные мероприятия:

19. Показатели оценки восстанавливаемых лесов для признания работ по лесовосстановлению завершёнными (возраст, состав пород, средняя высота и др.): возраст 7 лет, количество не менее 2 тыс. шт./га, высота 1,2 м.

20. Безопасные способы выполнения работ: соблюдение правил ТБ.

Составил: мастер Трофимов Д.В.

(должность)


(подпись)